

SurfWatch: "Заштитете ги вашите деца на Интернет"

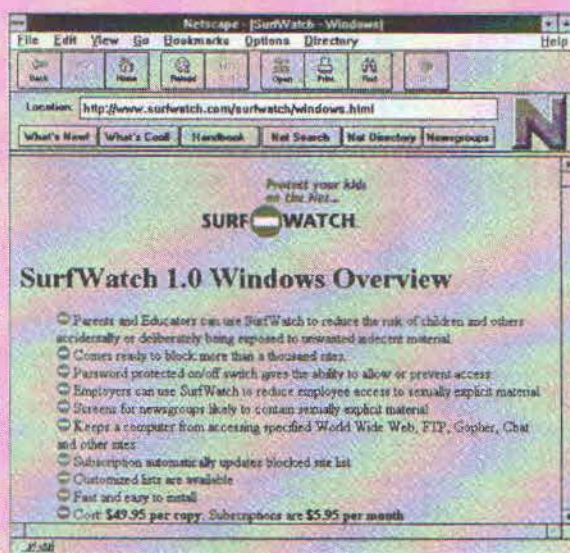
Со тоа мото софтверската фирма од Калифорнија, SurfWatch Software Inc. го продава првиот софтверски базиран систем за надгледување и филтрирање на несакани материјали од Интернет. SurfWatch работи покрај постојните Интернет апликации како што се WWW прегледувачи, читачи на новости или FTP клиенти. Притоа, тој ја контролира секоја врска и ги проверува поврзаните седишта според листата од околу 1000 "непожелни" локации, каде што е познато дека се наоѓаат, на пример, порнографски или расистички датотеки. Се разбира, за да се одржува оваа база, SurfWatch вработува тим од студенти што "шетаат" по мрежата, добива повратни информации од родителите и учителите, а развива и програми со кои врши препознавање на клучни зборови и секвенци низ Интернет.

Според претседателот на маркетингот во SurfWatch, Jay Friedland, програмата е многу

повеќе од обичен IP филтер. Можно е, на пример, да се блокираат само некои имиџи под одредена URL адреса, наместо целото седиште.

Директорот на компанијата, Bill Duvall, е инаку познат по тоа што го напишал софтверот што го испрати првиот пакет по Интернет (тогаш Arpanet) во 1969. "Пред 25 години, кога го напишав софтверот што овозможи достап на Интернет, не можевме да замислиме до какви сè информации ќе може да се дојде", вели тој. "SurfWatch е првиот производ наменет да направи достап до неприкладна информација прашање на личен избор. Тоа е вистинска алтернатива на цензура на Интернет."

Со SurfWatch навистина се поставува прашањето, дали е воопшто потребна цензура на Интернет? За сите детали во врска со оваа програма, и воопшто за SurfWatch Inc., можете да погледнете на <http://www.surfwatch.com/>.



PCI Mac го подигнува нивото на перформанси

Apple Computer го направи вториот голем чекор во развојот на Power Mac серијата со лансирањето на првите Mac компјутери базирани на PCI (Peripheral Component Interconnect) магистралата. Новите Power Mac модели базирани на PowerPC 604 го подигнуваат плафонот на процесорската моќ на Apple-овите компјутери во вистински момент, токму во време на лансирањето на првиот Pentium на 133 MHz. И покрај тоа што главниот пазар на Apple се бироиздателството и професионалната видео индустрија, присуството на новите модели сè порешително го воведува Power Mac и во сферата на деловните компјутери.

Новите модели, попознати како Tsunami, доаѓаат како замена за Quadra 950, инаку прилично популарна машина во доменот на бироиздателство. Покрај побрзиот процесор, најзначајна промена кај моделите 9500 е PCI магистралата, која што потполно ја заменува старата NuBus магистрала како стандард за додатните картички. Новата магистрала не само што е побрза (33 MHz, за разлика од 20 MHz на NuBus), туку е и широко употребувана кај Pentium PC компјутерите, што би му овозможило на Apple да ги користи истите картички со мали измени. Произведувачите на Mac клонови, пак, се очекува да понудат модели со двојна магистрала, PCI и NuBus. NuBus картичките не работат на моделите 9500, но произведувачот на матични плочи Second Wave планира да произведе адаптер од PCI на NuBus.

Уште една иновација е заменливиот микропроцесор; во новите модели централниот процесор е поставен на картичка се поврзува со матичната плоча, што значи дека може да биде заменет со нови, побрзи процесори. Сепак,

ограничувањата на системската магистрала значат дека чипот PowerPC 604 во сегашната изведба не може да биде употребен во моделите 9500 на повеќе од 150 Mhz. Се очекува следните изведби да го отстранат ова ограничување.

Стартот на моделите 9500 се совпаѓа со дебито на Open Transport, најновата мрежна софтверска архитектура на Apple. Меѓу клучните особености на Open Transport се издвојуваат multihoming, што значи симултани Ethernet и LocalTalk врски (досега тоа не беше можно), AppleTalk и TCP/IP софтвер специјализиран за PowerPC, како и многу полезен развој на мрежни апликации. Open Transport е дел од System 7.5.2, надградбата на оперативниот систем специјално за моделите 9500. Меѓу новостите е зголемениот можен капацитет на логичкиот диск од 4 Gb на 2000 Gb и поддршка на стандардот во развој Open Firmware, со кој на Mac ќе може да се избере оперативен систем при стартување на компјутерот.

Power Mac 9500 доаѓа во две конфигурации, а и двете ги имаат следниве елементи како стандардни: 6 PCI приклучоци (slots), 12 RAM приклучоци со можен капацитет од 768 Mb (со помош на новите мемориски модули), 512 K cache, 10 Mbit/s внатрешен Fast SCSI, AAUI приклучок за Ethernet адаптери, 10-Base T влез за кој не е потребен transceiver, четворно-брзински CD-ROM и 16-битна звучна поддршка.

Побрзиот модел, 9500/32, содржи PowerPC 604 процесор што работи на 132 MHz и доаѓа со 16 Mb RAM и 2 Gb тврд диск. Нешто побавниот 9500/120, пак, со процесор на 120 MHz, има 16 Mb RAM, 1 Gb диск и PCI видео картичка од ATI Technologies со распон од 24-битна боја на 640x480 до 8-битна при резолуција од 1280x1024.

